

le boat

Tous à bord !

Communiqué de presse

"GREEN WEEK" DU 5 AU 11 JUIN : UNE SEMAINE POUR AGIR ENSEMBLE ET PRÉSERVER LA VOÛTE ARBORÉE DU CANAL DU MIDI

Avec ses 241 kilomètres navigables, ses écluses, ponts, tunnels et aqueducs, le canal du Midi est une véritable prouesse d'ingénierie, inscrite au patrimoine mondial de l'UNESCO. Son concepteur, Pierre-Paul Riquet, l'a en effet pensé comme une œuvre d'art, avec un souci de l'esthétique et des paysages.

Mais le canal du Midi est bien plus qu'un joyau architectural et culturel : il est également une réserve de biodiversité.

Cette merveille architecturale, culturelle et naturelle est malheureusement menacée par une épidémie de chancre coloré, qui met en danger les arbres, les animaux, et les berges du canal.

Pour lutter contre ce fléau, le spécialiste de la location de bateaux sans permis Le Boat organise la « [Green Week](#) », une initiative qui soutient le programme de replantation.



le boat
Tous à bord!



UN JOYAU ARCHITECTURAL, PROTÉGÉ PAR UNE SUPERBE **VOÛTE ARBORÉE**

Construit il y a plus de 300 ans pour relier la Méditerranée à l'Atlantique, le canal du Midi a été amélioré au fil du temps. Pour le préserver et offrir un plus grand confort de navigation, plus de 42 000 platanes ont été plantés.

Ces arbres ont plusieurs rôles : ils renforcent les berges, fournissent de l'ombre, limitent l'évaporation de l'eau pendant l'été, et forment une superbe voûte arborée qui invite à la reconnexion avec la nature.

LA MALADIE DU CHANCRE COLORÉ : UN **VÉRITABLE FLÉAU**

Ce réservoir de biodiversité est aujourd'hui menacé par le chancre coloré, un champignon qui serait arrivé des États-Unis à la fin de la Seconde Guerre mondiale, voyageant dans des caisses de munitions américaines contaminées. Le chancre coloré a trouvé refuge sur les berges du canal du Midi ; aujourd'hui, près de 30 000 platanes sont contaminés.

Pour endiguer l'épidémie, un grand programme d'abattage a été mis en place. Il met en péril toute la faune environnante, dont le rollier d'Europe, la chouette chevêche et le hibou Petit Duc, et menace l'intégrité du canal, en compromettant la solidité des berges.



UN OBJECTIF : **REPLANTER** DES ARBRES POUR PRÉSERVER LE **CANAL DU MIDI**

Pour préserver la destination favorite de ses clients, [Le Boat](#) a donc décidé de s'associer à la Mission Mécénat de Voies navigables de France et à son programme « [Replantons le canal du Midi](#) ».

Ce programme de sauvegarde comprend plusieurs actions, dont la replantation d'arbres, l'installation de nichoirs, et la restauration des berges.

Du 5 au 11 juin, pendant la #GreenWeek, Le Boat reversera 20 euros à la Mission Mécénat de Voies navigables de France à chaque fois qu'un client réservera une croisière sur le canal du Midi.

« Avec cette action simple et concrète, nous souhaitons sensibiliser et impliquer nos clients dans la préservation de la magnifique voûte arborée du canal », explique Cheryl Brown, directrice générale de Le Boat

Le programme de replantation en quatre chiffres clés :

- 1 350 nichoirs installés depuis 2006 ;
- 18 000 arbres replantés depuis 2011 ;
- 65 km de berges restaurées depuis 2011 ;
- 30 600 platanes abattus depuis 2006.



UNE **INITIATIVE** EMBLÉMATIQUE DE LA DÉMARCHE DE **LE BOAT**

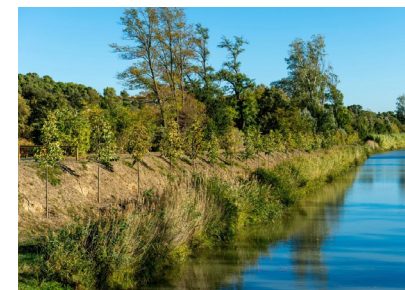
Avec la Green Week, Le Boat souhaite créer un partenariat dans la durée avec Mission Mécénat de Voies navigables de France, afin d'assurer l'avenir du canal du Midi.

Cette initiative s'inscrit dans une démarche plus globale de Le Boat, une société bâtie sur des valeurs fortes. « Pour nous, c'est une évidence : le monde de demain se construit dès aujourd'hui », souligne Cheryl Brown.

L'entreprise a ainsi mis en place plusieurs objectifs qui guident son action : rendre le monde plus durable pour les générations futures, préserver l'intimité et la qualité de vie des territoires ruraux, et offrir une expérience exceptionnelle aux plaisanciers, grâce à des voies navigables paisibles.

" Nous voulons créer des souvenirs de navigation toujours plus inspirants ! Pour permettre à chacun de voir le monde autrement, en vivant des moments uniques et inoubliables, il est de notre responsabilité de préserver nos régions de croisière. "

Cheryl Brown, directrice générale de Le Boat



L'OCCASION DE FAIRE UN **GESTE** POUR **L'ENVIRONNEMENT** ET DE DÉCOUVRIR LE **SUD-OUEST**

Les personnes qui réservent une croisière pourront découvrir le Sud-Ouest sous un autre angle, à partir des quatre bases de départ de Le Boat, situées à Castelnau-dary, Trèbes, Homps et Port-Cassafières et facilement accessibles depuis de nombreuses villes et aéroports.

C'est aussi l'occasion de profiter d'offres exceptionnelles, valables jusqu'au 18 juillet :

- 20 % de remise sur les croisières en juin ;
- 10 % de remise en juillet et août ;
- Sept nuits au prix de cinq sur une sélection de bateaux ;
- Jusqu'à 40 % de remise sur une sélection d'allers simples.



À PROPOS DE LE BOAT

Le Boat a été fondé en 1969 par Michael Streat sous le nom de Blue Line, qui disposait d'une flotte de huit bateaux sillonnant le canal du Midi.

Avec le temps, la société a grandi, devenant le leader du tourisme fluvial en Europe et au Canada. Elle dispose d'une flotte de plus de 900 bateaux sans permis, et propose le plus grand catalogue de navigation du marché, avec plus de 17 destinations dans huit pays, 32 bases et 200 suggestions d'itinéraires.

Pour en savoir plus

Opération Replantons le canal du Midi avec Le Boat

Replantons le canal du Midi : [Cliquez ici](#)

Marque le canal du Midi : <https://canal-du-midi.com/>

<https://www.leboat.fr/>



#loveleboat

Contact presse

 Emily Deighton

 emily.deighton@leboat.com

 07 52 62 20 24